

Une chapelle Saint-Marc en devenir entre les églises Saint-Martin et Christ-Roi



Chantier de la tour Saint-Marc



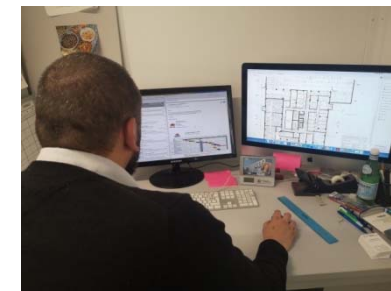
La dalle du 12ème étage est coulée, 1er étage



La pose des éléments préfabriqués provenant de Fribourg se fait au niveau et au millimètre.



Le silo pour le plâtre est en place, le travail a commencé de suite.



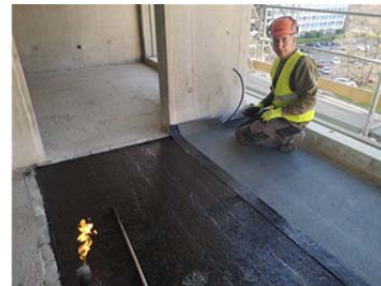
Architectes partenaires

Julien DALLOZ
Directeur des travaux

Il est de retour ! Boitillant. Les ligaments ne sont pas touchés : ménisque déchiré, la physio doit éviter une chirurgie « bon rétablissement et bonne continuation, Julien ! »



Pour protéger les travaux du second œuvre, au 8ème étage, une dalle étanche est réalisée. Une « casquette » permet l'écoulement de l'eau provenant de la suite du bétonnage.



Mahmoud étanchéifie les balcons.



Deux ouvriers de l'entreprise René Steiner recouvrent les murs des appartements de plâtre. Travail impressionnant, tout à la taloche et à la règle ! Du « sur mesure ».

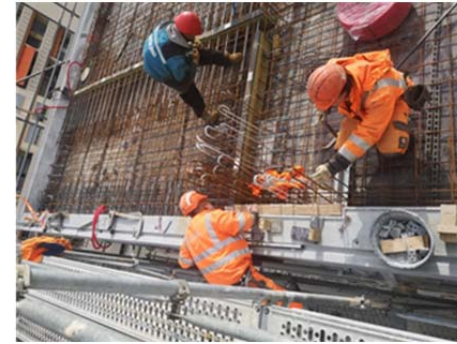
Une chapelle Saint-Marc en devenir entre les églises Saint-Martin et Christ-Roi



Chantier de la tour Saint-Marc



La dalle du 12ème étage est coulée, 1er étage PPE



La pose des éléments préfabriqués provenant de Fribourg se fait au niveau et au millimètre.



Mahmoud étanchéfie les balcons.

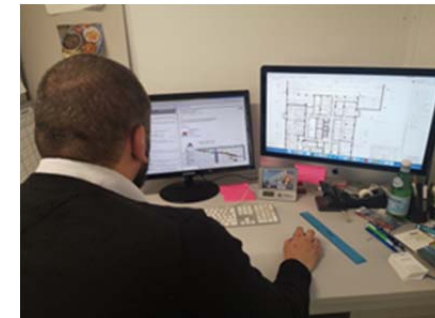
Pour protéger les travaux du second œuvre, au 8ème étage, une dalle étanche est réalisée. Une « casquette » permet l'écoulement de l'eau provenant de la suite du bétonnage.



Deux ouvriers de l'entreprise René Steiner recouvrent les murs des appartements de plâtre. Travail impressionnant, tout à la taloche et à la règle ! Du « sur mesure ».



Le silo pour le plâtre est en place, le travail a commencé de suite.



2d Architectes partenaires

Julien DALLOZ
Directeur des travaux

Il est de retour ! Boitillant. Les ligaments ne sont pas touchés : ménisque déchiré, la physio doit éviter une chirurgie « bon rétablissement et bonne continuation, Julien ! »